

第12回インテリアプランコンテスト開催のお知らせ

今年で第12回をむかえますインテリアプランコンテストを、下記要綱により開催いたします。
課題図面、応募先等は末尾の応募パンフレットを参照、お願いします。

応募コンセプト

当社が推し進めている、既存のライフスタイルでの住居空間(学生・独身・新婚・ファミリー)ではなく、
『**もっと自由に楽しめる空間を作りたい**』との思いを合言葉とし、
より個人の価値観・ライフスタイル(ペット・音楽好き等)を前面に押し出した自由な発想による作品。

賞 金

最優秀賞(1作品) ￥100,000-

優秀賞(2作品) ￥30,000-

一 次 審 査(図面審査)

応募資格:近畿二府四県の専門学校、短大、大学に在籍中の学生

応募期日:平成30年11月30日必着(郵送 又は 持参)

応募方法:紙ベース(A3サイズ・1枚のみ)での提出

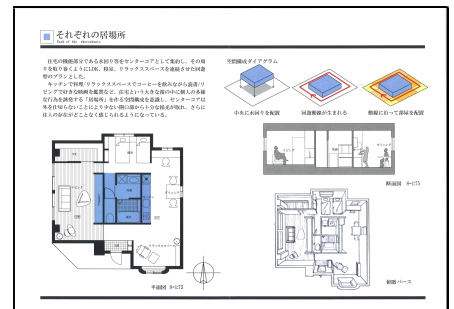
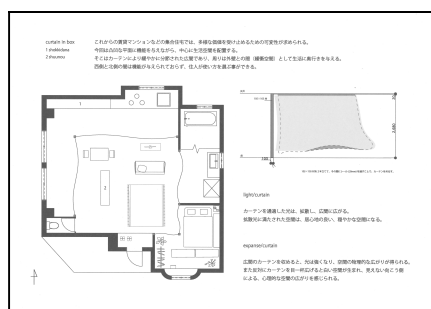
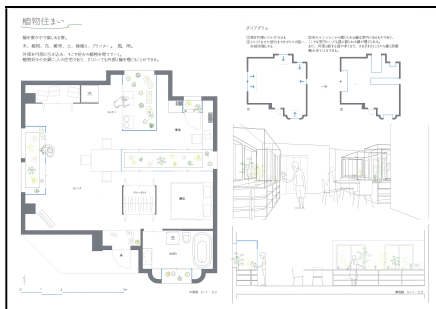
- ・ 図面端より概ね、20mmの余白を取って下さい。(余白に、彩色は可能、文字は不可)
- ・ 作成方法は、手書き・パソコン等自由です。
- ・ 裏面に、住所、氏名、フリガナ、電話番号、メールアドレス、学校名を記入

発表方法:当社ホームページにて。(当選者には別途通知)

優秀作品10作品を選出いたします。

(通過者には、二次審査の模型作成費用として￥10,000を提供)

作品例



二次 審査(模型審査)

提出期日:平成31年1月15日(郵送 又は 持参)

発表方法:当社ホームページにて。(当選者には別途通知)

作品例



※過去の受賞作品は、当社ホームページからもご覧いただけます。

表 彰 式

開催日:平成31年2月下旬

場 所:後日、発表いたします。

前年度の様子



※ 御注意

- ・応募された作品に関する一切の権利は、(株)松本空間工房に帰属します。
- ・応募された作品は、返却いたしません。(一次、二次審査共)



第12回 インテリアプラン コンテスト

マンション空間で あなたのユメをカタチに!

賃貸マンションの現状は、箱(各室)をいくつもつなげたような
ありきたりの空間がほとんどです。

そんな現状を打破するために、自分が住むなら
「こうあってほしい」というイメージをデザインしてみてください。

求む!
斬新
プラン!

最優秀賞(1作品)

¥100,000

優秀賞(2作品)

¥30,000

1次通過者10作品には、模型制作費として¥10,000を提供

第11回 インテリアプラン コンテスト 入賞作品



最優秀賞
テーマ「箱窓の家」
谷口 悠貴さん・藤原 悠さんの作品



優秀賞
テーマ「STEPS」
松尾 彰里さん・廣末 美穂さんの作品



優秀賞
テーマ「模様替える家」
後辺 遼さんの作品

内容

- 賃貸マンションに対して望む空間をイメージしてください。
- 限られた空間を利用してデザインしてください。
(※裏面参照)
- 作品は未発表のオリジナルで、第三者の私的所有物、知的財産権を侵害しないこと。

審査委員

委員長 西澤 浩次(株式会社 コンバ(建築工房))
委員 柏原 成治(株式会社 松本組)
委員 松本 彰人(株式会社 松本空間工房)

スケジュール

- 一次選考締切り 平成30年11月30日
- 一次選考発表 平成30年12月15日
- 二次選考締切り 平成31年1月15日
- 表 彰 平成31年2月下旬

応募方法

A3サイズ(指定用紙)の郵送による受付

資格

近畿二府四県の専門学校、短大、大学に在学中の学生
※グループの参加も可能です。

賞金

最優秀賞(1作品) ¥100,000
優秀賞(2作品) ¥30,000
1次通過者10作品には、模型制作費として¥10,000を供給

ご注意

- 住所、氏名、ご連絡先(電話番号)・学校名・メールアドレスを明記してください。
- 1次選考は回書審査、そのうち優秀作品10作品の制作者には、2次選考にて行う模型審査の制作者として1作品につき¥10,000をお渡しいたします。
- 作品の発表は当社ホームページにて掲載し、入賞者へは別途通知いたします。
- 応募された作品に関する一切の権利は、松本空間工房に帰属します。(応募作品の返却はいたしません。)
- 実現の際、既に入居となっている場合、別の物件で実現します。

主催

インテリアプラン・コンテスト実行委員会

協賛

(株) 松本空間工房

応募先

〒558-0011 大阪市住吉区苅田5-6-3
株式会社 松本空間工房 インテリアプラン係
TEL.06-6699-7721(代)
FAX.06-6694-2415
<http://www.matsumoto-kuukankoubou.co.jp>

新卒社員募集中

詳細は当社ホームページまで。



株式会社 松本空間工房

制作条件

賃貸マンションの傾向をご存知ですか？

賃貸住宅にも「スケルトン&インフィル」と呼ばれる、

入居者が内装を自由に変えられるスタイルが徐々に普及しつつあります。

さあ、あなたの「もっと自由に住みたい」という気持ちを表現してみてください！



現況

- 鉄筋コンクリート
- 天井高2,700mm
- 築16年

提出図面

- ①平面図
 - ②パース図又は部分詳細図
- ※①及び②をA3用紙にて提出。
縮尺、レイアウトは自由です。

審査委員長

西濱 浩次 profile

〈経歴〉

- 1978 京都工芸繊維大学卒業
- 1987 西濱建築事務所 設立
- 1996 株式会社コンパ(入建築工務)に改組
- 2001~ 京都工芸繊維大学 非常勤講師
- 2016~ (公社)日本建築家協会 大阪地域会長

〈賞歴〉

- 1997 近畿建築士会Hiroba賞
- 2000 大阪市ハウジングデザイン賞
- 2001 第4回東京ガス あたためな住空間デザインコンペ 最優秀賞
- 2010 住まいのリフォームコンクール入賞
- 2011 「優良環境環境和デザイン賞」仕事賞
- 2012 「第14回堺市景観賞」
- 2014 「木材活用コンクール」入賞
- 2014 「住まいのリフォームコンクール」優秀賞
- 2016 「第8回建築人賞」建築賞
- 2018 「大阪市ハウジングデザイン賞」特別賞 他多数

〈その他〉

「大改造! 劇団ビフォーアフター」過去8回出演

