



ガス

電気

商品・サービス

ショールーム

食・住まい

お客さまサポート

お手続き

## 大阪ガスの電気

## 地震などの災害時に気をつけること

> ガスについてはこちら

### 電気料金メニュー

大阪ガスの電気は  
おトク

大阪ガスの電気は  
あんしん

大阪ガスの電気は  
切り替えカンタン

電気・ガスを  
まとめてべんり

切り替えまでの流れ

お引越しするなら、  
ガスも電気もまとめよう!

ご契約者さまアンケート結果

お客さまの声

電力自由化とは

よくあるお問い合わせ

大阪ガスの電気TOPへ戻る

電気料金 無料  
シミュレーション

大阪ガスの電気を申込む

> 業務用・産業用のお客さま

> 電気工事会社さま向け  
(新築の電気需給契約申込み)

> 大阪ガス以外でガスをご契約中のお客さま

> マンション管理組合さま向け

災害時は火災や漏電などの二次災害を防ぐため、電気製品の取り扱いに気をつけましょう。

### 1. 地震を感じたら



使用中の電気製品のスイッチは必ず切ってください。特にアイロンやドライヤーなどの熱器具は、火災の原因になりやすいので素早くプラグをコンセントから抜いてください。

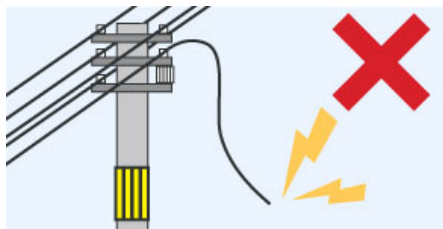
※地震による電気火災の発生を抑制するために、感震ブレーカー等の設置も推奨されています。

### 2. 屋外へ避難する場合



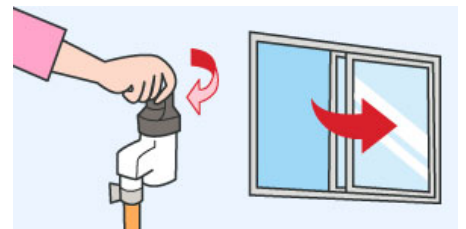
家の外に避難するときには、電気の消し忘れによる事故を防ぐため、ブレーカーは必ず「切」にしてください。避難所などから家に戻ってきたら、家の中の電気器具などに異常がないかを確認した後にブレーカーをひとつずつ確認しながら入れてください。異常があった場合は、お近くの電気工事店などで点検してください。

### 3. 垂れ下がった電線の対処



切れて垂れ下がった電線には近づかないでください。また、電線に木や看板、アンテナなどが触れていたり、電柱が傾いているのを見つけた場合は、すぐに一般送配電事業者（関西電力）の送配電ダイヤル【0800-777-3081】へご連絡ください。

### 4. ガスの臭いがするときは



ガスの臭いがするときは、電気の使用を避け、ガス栓を閉めてください。さらに、窓を開けて換気をし、[ガス漏れ通報専用電話](#)へご連絡ください。

※停電などが送配電設備要因の可能性がある場合（台風などの非常災害時を含む）や、火災などの保安上緊急を要する場合は、従来通り送配電事業者（関西電力）が対応を行います。

保安上緊急を要する場合は、送配電事業者（関西電力）へ直接ご連絡ください。

無料  
電気料金  
シミュレーション